

Hacer avanzar a California

Informe sobre los beneficios socioeconómicos y para la salud pública
Políticas sobre combustibles para transporte AB 32 de California
LCFS (Estándar de Combustibles Bajos en Carbono) Y
CAP & TRADE (Límite y Comercio)

Al hacer una transición en el sistema de transporte del estado hacia combustibles más limpios y una flota vehicular más diversa, el **LCFS (Estándar de Combustibles Bajos en Carbono) y el C&T (Límite y Comercio) darán como resultado un ahorro acumulativo de: \$10.4 mil millones hacia 2020 y \$23.1 mil millones hacia 2025.**

California alberga a más de 30 millones de vehículos que consumen entre 16 y 20 mil millones de galones de gasolina y diésel por año. Además de los costos significativos que los consumidores abonan en la gasolinera, depender de vehículos convencionales y combustibles fósiles también conlleva a los altos costos de contaminación del aire, cambio climático e inseguridad energética. Los costos totales del sistema rondan los \$25 mil millones por año.



Salud pública

Los californianos sufren días de trabajo perdidos, exacerbación de ataques de asma, hospitalizaciones a causa de enfermedades respiratorias y cardíacas y mortalidad prematura debido a la contaminación ambiental (PM_{2.5}, SO_x, NO_x). Combustibles más limpios significan menos contaminación y comunidades más saludables en todo California.

**Ahorro previsto:
\$8.3 mil millones
hacia 2025**



Cambio climático

La flota vehicular actual contribuye casi al 40% de la contaminación por cambio climático de California, que afecta a los agricultores del Valle Central y a las comunidades costeras por igual. La reducción de la contaminación climática ayuda a proteger las ciudades, industrias y recursos naturales de California.

**Ahorro previsto:
\$7.9 mil millones
hacia 2025**

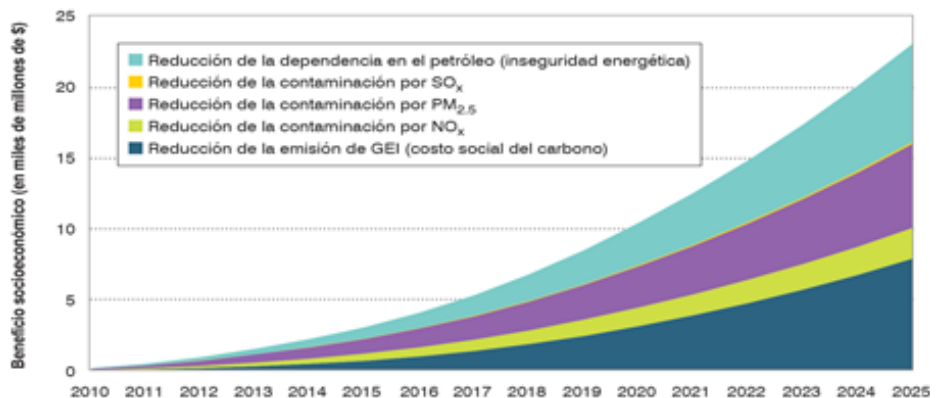


Seguridad energética

La dependencia en combustibles convencionales, de los cuales más de la mitad son importados, da como resultado la inseguridad energética, convirtiendo a la economía en vulnerable a las fluctuaciones en los precios del petróleo y la disponibilidad de volúmenes importados. La inversión en combustibles nacionales protege a los consumidores en la gasolinera.

**Ahorro previsto:
\$6.9 mil millones hacia
2025**

Beneficios socioeconómicos acumulativos desde la implementación de LCFS v C&T



Modelar el futuro del sistema de transporte de California

Los beneficios económicos y para la salud asociados con la transformación de la mezcla de combustibles en todo el estado se calcularon a través del desarrollo de un escenario de implementación de combustible limpio en virtud de LCFS y C&T. El escenario se comparó directamente con una flota teórica que existiría sin estas políticas. El modelo de escenario se ejecutó para los años 2010 a 2025.

Estándar de Combustibles Bajos en Carbono (LCFS)

LCFS es una regulación basada en el mercado que se aplica directamente a la mezcla de combustibles para el transporte, la cual exige una reducción progresiva en la intensidad del carbono dentro de los combustibles para el transporte en el estado, lo cual deriva en una reducción del 10% hacia 2020. El LCFS promueve los combustibles limpios que incluyen a los biocombustibles, etanol, electricidad, hidrógeno y diésel renovable.

Límite y Comercio (C&T)

El programa C&T es el plato fuerte de las políticas para la reducción de la contaminación desarrollado bajo AB 32 y ha fijado un límite en las emisiones de los sectores contaminantes de la economía. A partir de 2015, la contaminación a causa de la combustión de combustibles para el transporte que se libera a través de los tubos de escape se incluirá bajo el límite, de este modo, se creará una nueva señal de mercado para que se efectúen inversiones en combustibles menos intensivos en carbono y menos emisiones.

Escenario sin regulación:

- Se basa en las proyecciones de la Comisión de Energía de California (CEC) y usando EMFAC 2011 y GREET para modelar la flota vehicular y las emisiones hasta 2025 ante la ausencia de LCFS y C&T.
- Incorpora políticas de transporte actuales en California, incluidos los estándares de economía en el consumo de combustible y estándares sobre emisiones.

Escenario de implementación con LCFS y C&T:

- El escenario de penetración de combustible supone niveles alcanzables de gas natural, biocombustibles, vehículos de hidrógeno y penetración de vehículos sin emisiones tal como se incluyen en las fuentes accesibles al público.
- Una vez que se determinaron las características de la flota del escenario, se emplearon los mismos factores de emisiones que en el escenario sin regulación a fin de determinar el uso del combustible, la contaminación ambiental, los criterios para las cantidades de contaminantes y los impactos en la salud asociados correspondientes al escenario.

Beneficios de LCFS y C&T para la salud

<i>Impactos evitados</i>	<i>Beneficio (2010 a 2025)</i>
Muertes prematuras	- 882
Ataques de asma	- 38,321
Ataques de corazón	- 597
Días de trabajo perdidos	- 74,339
Hospitalizaciones	- 643

Beneficios de LCFS y C&T para el consume de gasoline y diesel

